

D-CÜB

by HISLE x DACRYL



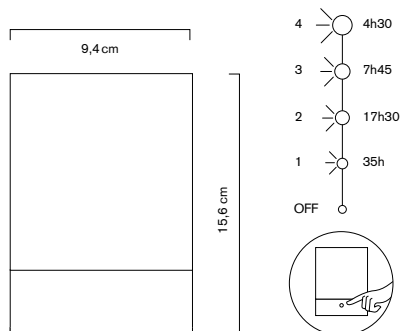
D-CÜB

LAMPE SANS FIL
CORDLESS LAMP

**Quand Dacryl et HISLE réfléchissent la lumière...
voici la D-cüb. Cette nouvelle lampe nomade offre
une alliance parfaite entre design et technologie.**

**Lampe sans fil dotée d'un variateur d'intensité
qui trouve sa place quel que soit l'environnement,
la D-cüb interpelle et ne laisse personne indifférent.
Une invitation au rêve avec ses inclusions qui flottent
en toute transparence dans la matière Dacryl.**

When Dacryl and HISLE reflect the light... here comes the D-cüb. This new portable lamp combines design and technology to perfection. A cordless lamp with a dimmer switch that can be used in any environment, the D-cüb holds your attention and you cannot resist. An invitation to dream with its inclusions floating seamlessly in the Dacryl material.



Lampe rechargeable avec interrupteur tactile.
Disponible en 15 finitions.
Rechargeable lamp with tactile switch.
15 finishes available.



D-CÛB - ROSES
SOCLE BLANC / WHITE BASE



D-CÛB - ROSES
SOCLE BOIS / WOODEN BASE



D-CÛB - ROSES
SOCLE NOIR / BLACK BASE



D-CÛB - CRISTAL
SOCLE BLANC / WHITE BASE



D-CÛB - CRISTAL
SOCLE BOIS / WOODEN BASE



D-CÛB - CRISTAL
SOCLE NOIR / BLACK BASE



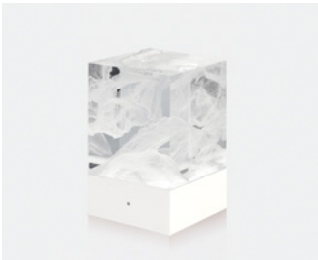
D-CÛB - OR
SOCLE BLANC / WHITE BASE



D-CÛB - OR
SOCLE BOIS / WOODEN BASE



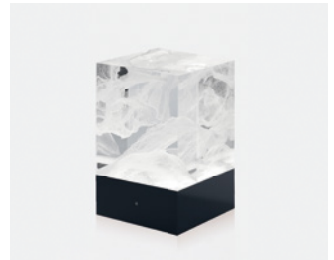
D-CÛB - OR
SOCLE NOIR / BLACK BASE



D-CÛB - NUAGE
SOCLE BLANC / WHITE BASE



D-CÛB - NUAGE
SOCLE BOIS / WOODEN BASE



D-CÛB - NUAGE
SOCLE NOIR / BLACK BASE



D-CÛB - CUIVRE
SOCLE BLANC / WHITE BASE



D-CÛB - CUIVRE
SOCLE BOIS / WOODEN BASE



D-CÛB - CUIVRE
SOCLE NOIR / BLACK BASE

SPECIFICATIONS TECHNIQUES / TECHNICAL SPECIFICATIONS

Matériaux : Acrylique et socle en bois

Dimensions : H = 15,6 cm. Base = 9,4 x 9,4 cm

Poids : 1 500 g

LED : 1,5 W

Photométrie : 2700°K blanc chaud / 170Lm / IRC > 94

Batterie : Li-ion 2600mAh / 7,4V / 1 000 cycles complets

Rechargeable et remplaçable

Intensité : 4 variations disponibles en effleurant l'interrupteur tactile sur la base de la lampe





Autonomie : De 4h30 à 35h selon l'intensité choisie

Recharge : Durée 3h30, chargeur USB-C sur alimentation 5V (fourni), proposé avec prise EU, UK, US, AU, CN ou JP

Option : Chargeur multiple pour rechargement simultané de 5 lampes

Certifications et conformité :

Luminaire : CB CE  IP31

Chargeur : CB CE    

Spécifications sujettes à modification sans préavis

Material: Acrylic and wooden base

Dimensions: H = 15.6 cm, base = 9.4 x 9.4 cm

Weight: 1 500 g

LED: 1.5 W

Photometry: 2700°K warm white / 170Lm / CRI > 94

Battery: Li-ion 2600mAh / 7.4V / 1 000 full cycles

Rechargeable and replaceable

Intensity: 4 variations available by touching the sensitive switch on the base of the lamp

Autonomy: From 4h30 to 35h according to selected intensity

Recharge: Duration 3h30, USB-C charger on 5V power supply (supplied), offered with EU, UK, US, AU, CN or JP plug

Option: Multiple charger for simultaneous charging of 5 lamps

Certifications and compliance:

Lighting: CB CE  IP31

Charger: CB CE    

Specifications subject to change without notice

**L'OBSOLESCENCE PROGRAMMÉE
N'EST PAS DANS LA PHILOSOPHIE HISLE,
TOUTES NOS LAMPES SONT RÉPARABLES.**

**ALL HISLE LAMPS CAN BE MAINTAINED
TO ENSURE YEARS OF IMPECCABLE
AND BEAUTIFUL LIGHT.**

GARANTIE / WARRANTY

La société HISLE prend en charge la réparation de la lampe dans les 3 ans à compter de la date d'achat et le remplacement de toute batterie défectueuse pendant un 1 an. Passé la période de garantie toute réparation devra être aux frais du client.

HISLE supports the repair of the lamp within 3 years from the date of purchase and the replacement of any defective battery for 1 year. After the warranty period, all repairs must be at the expense of the customer.

HISLE
27-29 RUE THIERS
56000 VANNES - FRANCE
+33 (0)2 30 85 96 15
HISLE@HISLE.FR

PENSÉES ET FABRIQUÉES EN FRANCE
DESIGNED AND MADE IN FRANCE

2022

HISLE.FR

Conception: badandpartners.com / © Photos: Benoit Teillet / Dacryl